

Produkt Sheet

Membranventiler

Membranventil udv. svejsning, pneumatisk (DA)

Beskrivelse

PP Membranventil PN10

Pneumatisk (DA)

Udvendig svejsning

Velegnet til aggressive miljøer

E=EPDM

P=PTFE

FPM på forespørgsel



GPA

Forbehold for design ændringer og tekniske ændringer. Med forbehold for ændringer uden varsel.

www.gpa.dk

GPA Flowsystem AB
Paul Bergsøes Vej 8 DK-2600 Glostrup
+45 43-86 03 00

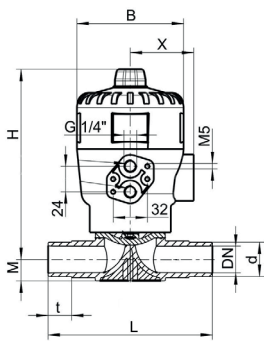


Produkt Sheet

Membranventiler

Membranventil udv. svejsning, pneumatisk (DA)

Teknisk specifikation



d	DN	L	t	M	H	B	X	VVS	Artikelnr
EPDM									
20	15	124	16	16.5	126-148	63-80	44-52	062886620	T4DM/DA-E-020
25	20	144	19	16.5	148-265,5	80-100	52-60,5	062886625	T4DM/DA-E-025
32	25	154	22	20	265.5	100	60.5		T4DM/DA-E-032
40	32	174	26	25.5	278	160	87		T4DM/DA-E-040
50	40	194	31	32	278	160	87		T4DM/DA-E-050
63	50	224	38	38.5	282.5	160	87		T4DM/DA-E-063
PTFE									
20	15	124	16	16.5	126-148	63-80	44-52	062886720	T4DM/DA-P-020
25	20	144	19	16.5	148-265,5	80-100	52-60,5		T4DM/DA-P-025
32	25	154	22	20	265.5	100	60.5		T4DM/DA-P-032
40	32	174	26	25.5	278	160	87		T4DM/DA-P-040
50	40	194	31	32	278	160	87		T4DM/DA-P-050
63	50	224	38	38.5	282.5	160	87		T4DM/DA-P-063

Forbehold for design ændringer og tekniske ændringer. Med forbehold for ændringer uden varsel.

www.gpa.dk

GPA Flowsystem AB
Paul Bergsøes Vej 8 DK-2600 Glostrup
+45 43-86 03 00

