

Produkt Sheet

Membranventiler

Membranventil indv. svejsning, pneumatisk (DA)

Beskrivelse

PP Membranventil PN10

Pneumatisk (DA)

Union indvendig svejsning

Udskiftelige indlægsdele til andre materialer

Velegnet til aggressive miljøer

E=EPDM

P=PTFE

FPM på forespørgsel



GPA

Forbehold for design ændringer og tekniske ændringer. Med forbehold for ændringer uden varsel.

www.gpa.dk

GPA Flowsystem AB
Paul Bergsøes Vej 8 DK-2600 Glostrup
+45 43-86 03 00

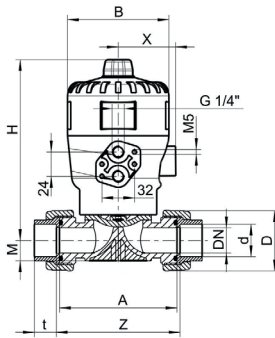


Produkt Sheet

Membranventiler

Membranventil indv. svejsning, pneumatisk (DA)

Teknisk specifikation



d	DN	D	A	Z	t	M	H	B	X	VVS	Artikelnr
EPDM											
PTFE											
20	15	43	90	96	16	16.5	126,5-148	63-80	44-52		T4UIM/DA-E-020
25	20	53	108	114	19	16.5	148-265,5	80-100	52-60,5	062881625	T4UIM/DA-E-025
32	25	60	116	122	22	20	265.5	100	60.5		T4UIM/DA-E-032
40	32	74	136	142	26	25.5	278	160	87		T4UIM/DA-E-040
50	40	83	154	160	31	32	278	160	87		T4UIM/DA-E-050
63	50	103	184	190	38	38.5	282.5	160	87		T4UIM/DA-E-063
20	15	43	90	96	16	16.5	126,5-148	63-80	44-52	062881720	T4UIM/DA-P-020
25	20	53	108	114	19	16.5	148-265,5	80-100	52-60,5	062881725	T4UIM/DA-P-025
32	25	60	116	122	22	20	265.5	100	60.5		T4UIM/DA-P-032
40	32	74	136	142	26	25.5	278	160	87		T4UIM/DA-P-040
50	40	83	154	160	31	32	278	160	87		T4UIM/DA-P-050
63	50	103	184	190	38	38.5	282.5	160	87		T4UIM/DA-P-063

Forbehold for design ændringer og tekniske ændringer. Med forbehold for ændringer uden varsel.

www.gpa.dk

GPA Flowsystem AB
Paul Bergsøes Vej 8 DK-2600 Glostrup
+45 43-86 03 00

