

Produkt Sheet

Membranventiler

Membranventil indiv. svejsning, pneumatisk (NO)

Beskrivelse

PP-membranventil PN10Pneumatisk (NO)Union indvendig
svejsningUdskiftelig
indlægsdele til andre materialerVelegnet til aggressive
miljøer E=EPDMP=PTFE



GPA

FPM
på forespørgsel

Forbehold for design ændringer og tekniske ændringer. Med forbehold for ændringer uden varsel.

www.gpa.dk

GPA Flowsystem AB
Paul Bergsøes Vej 8 DK-2600 Glostrup
+45 43-86 03 00

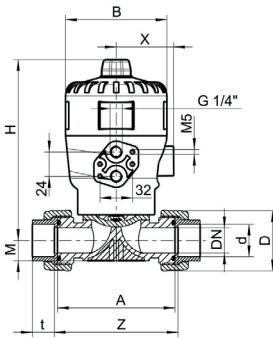


Produkt Sheet

Membranventiler

Membranventil indiv. svejsning, pneumatisk (NO)

Teknisk specifikation



d	DN	D	A	Z	t	M	H	B	X	VVS	Artikelnr
EPDM											
20	15	43	90	96	16	16.5	126,5-148	63-80	44-52	062881320	T4UIM/NO-E-020
25	20	53	108	114	19	16.5	148-265,5	80-100	52-60,5	062881325	T4UIM/NO-E-025
32	25	60	116	122	22	20	265.5	100	60.5		T4UIM/NO-E-032
40	32	74	136	142	26	25.5	278	160	87		T4UIM/NO-E-040
50	40	83	154	160	31	32	278	160	87		T4UIM/NO-E-050
63	50	103	184	190	38	38.5	282.5	160	87		T4UIM/NO-E-063
PTFE											
20	15	43	90	96	16	16.5	126,5-148	63-80	44-52	062881420	T4UIM/NO-P-020
25	20	53	108	114	19	16.5	148-265,5	80-100	52-60,5	062881425	T4UIM/NO-P-025
32	25	60	116	122	22	20	265.5	100	60.5		T4UIM/NO-P-032
40	32	74	136	142	26	25.5	278	160	87		T4UIM/NO-P-040
50	40	83	154	160	31	32	278	160	87		T4UIM/NO-P-050
63	50	103	184	190	38	38.5	282.5	160	87		T4UIM/NO-P-063

Forbehold for design ændringer og tekniske ændringer. Med forbehold for ændringer uden varsel.

www.gpa.dk

GPA Flowsystem AB
Paul Bergsøes Vej 8 DK-2600 Glostrup
+45 43-86 03 00

