

Produkt Sheet

Rør

## PE100-RC Sureline II rør SDR11 Gul

### Beskrivelse

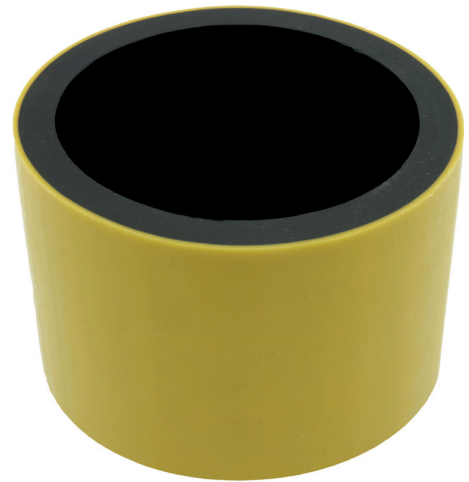
PE100-RC Sureline II rør

SDR11 PN16

Standardlængde 12 meter el. 6 meter imod forespørgsel.

Fås som ruller i dimension d110-125 mm. DIN 8074/75

Gul



GPA

Forbehold for design ændringer og tekniske ændringer. Med forbehold for ændringer uden varsel.

[www.gpa.dk](http://www.gpa.dk)

GPA Flowsystem AB  
Paul Bergsøes Vej 8 DK-2600 Glostrup  
+45 43-86 03 00



## Rør

### PE100-RC Sureline II rør SDR11 Gul

Alternative installationsteknikker bliver stadig vigtigere og mere udbredt, når der skal sikres en omkostningseffektiv og hurtig installation af rørsystemer.

#### **Sandfri installation**

Med en sandfri installation kan omkostninger mindskes betydeligt eftersom behovet for beskyttelse ved påfyldning af sand omkring røret minimeres. Den eksisterende jord kan i stor udstrækning bruges. Udover dette kan behovet for udgravning reduceres, da andre metoder med fordel kan vælges (f.eks. relining-metoden, styrbar horisontal boring og rørsprængning). Natur og miljø forbliver derved fuldstændig uberørt og trafikken holdes kørende uden afbrydelser og omkostningskrævende forældet teknologi.

Alternativ installationsteknikker er meget krævende for ydersiden af rørene. Ridser og punktbelastning er uundgåelige. For at sikre en sikker og pålidelig drift og holdbarhed af PE-rør anbefales det at bruge Sureline-rør lavet af PE100-RC.

Til de mest krævende situationer (for eksempel rørsprængning) fås Sureline-rør også med et ekstra beskyttende PP lag.

#### **Fordele:**

- Let og fleksibelt
- Enkel installation
- Sikker sammenføjningsteknik
- Svejsebar (ingen risiko for inde- og udelækage)
- Lang levetid
- God kemisk resistens
- Forhindrer tilstopning og bidrager til gode flowegenskaber
- Mindsker omkostningerne ved massefyldning

Forbehold for design ændringer og tekniske ændringer. Med forbehold for ændringer uden varsel.

[www.gpa.dk](http://www.gpa.dk)

GPA Flowsystem AB  
Paul Bergsøes Vej 8 DK-2600 Glostrup  
+45 43-86 03 00

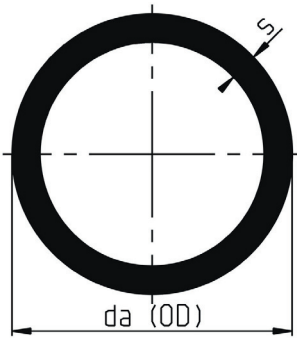


## Produkt Sheet

Rør

## PE100-RC Sureline II rør SDR11 Gul

## Teknisk specifikation



| da(OD) | s    | VVS | Artikelnr                |
|--------|------|-----|--------------------------|
| 110    | 10   |     | PE100-RC11-SU2-G-110/M12 |
| 125    | 11.4 |     | PE100-RC11-SU2-G-125/M12 |
| 140    | 12.7 |     | PE100-RC11-SU2-G-140/M12 |
| 160    | 14.6 |     | PE100-RC11-SU2-G-160/M12 |
| 180    | 16.4 |     | PE100-RC11-SU2-G-180/M12 |
| 200    | 18.2 |     | PE100-RC11-SU2-G-200/M12 |
| 225    | 20.5 |     | PE100-RC11-SU2-G-225/M12 |
| 250    | 22.7 |     | PE100-RC11-SU2-G-250/M12 |
| 280    | 25.5 |     | PE100-RC11-SU2-G-280/M12 |
| 315    | 28.6 |     | PE100-RC11-SU2-G-315/M12 |
| 355    | 32.2 |     | PE100-RC11-SU2-G-355/M12 |
| 400    | 36.3 |     | PE100-RC11-SU2-G-400/M12 |

Forbehold for design ændringer og tekniske ændringer. Med forbehold for ændringer uden varsel.

[www.gpa.dk](http://www.gpa.dk)

GPA Flowsystem AB  
 Paul Bergsøes Vej 8 DK-2600 Glostrup  
 +45 43-86 03 00

